

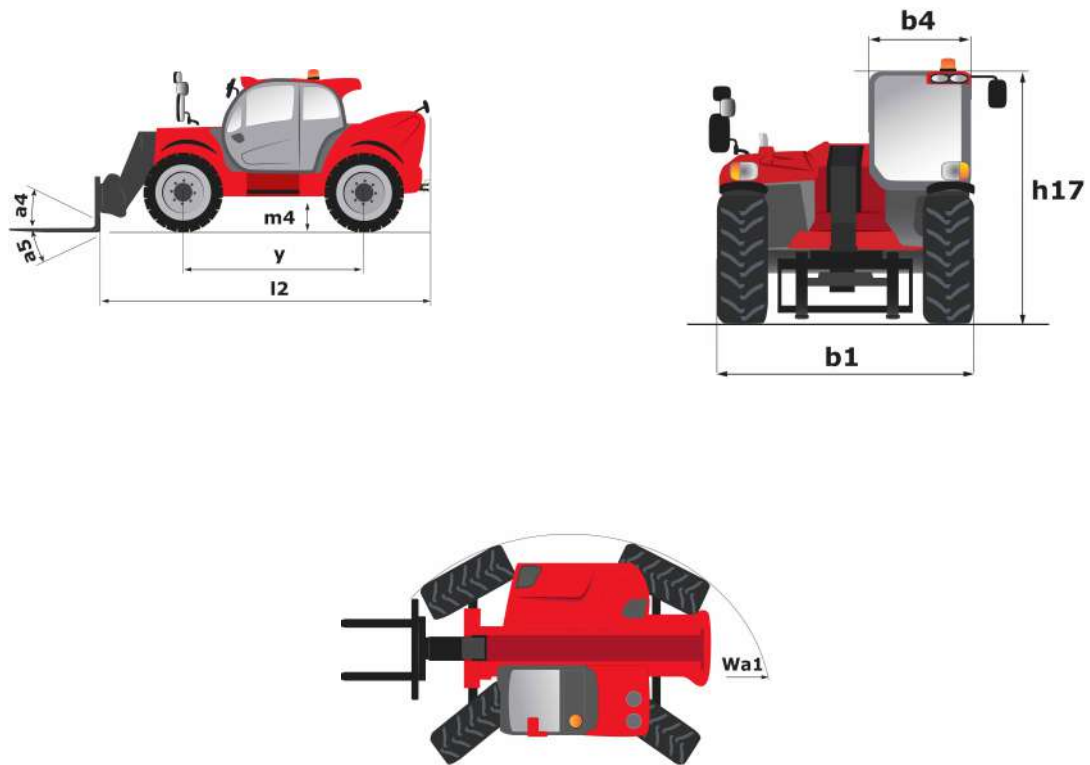
Fiche technique

# **MHT 10130**

Chariots Téléscopiques

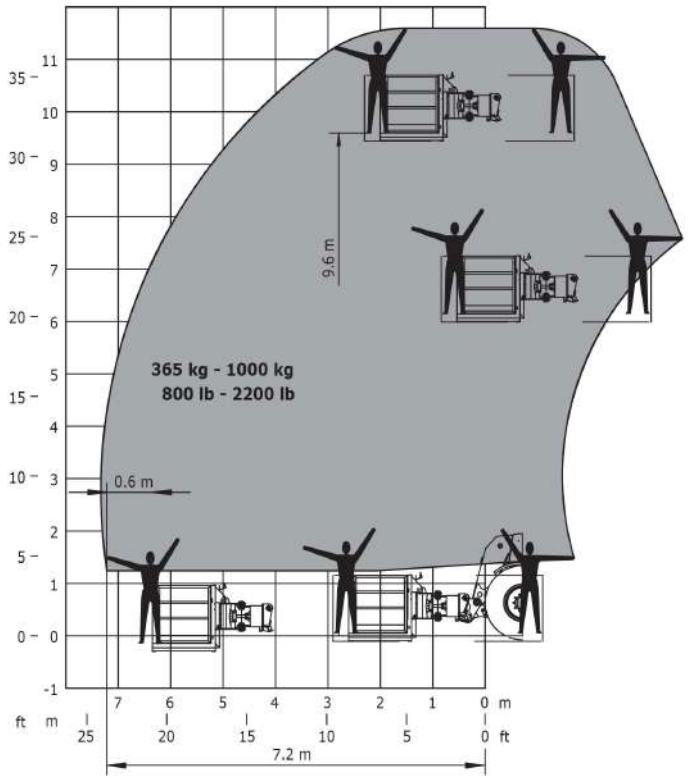
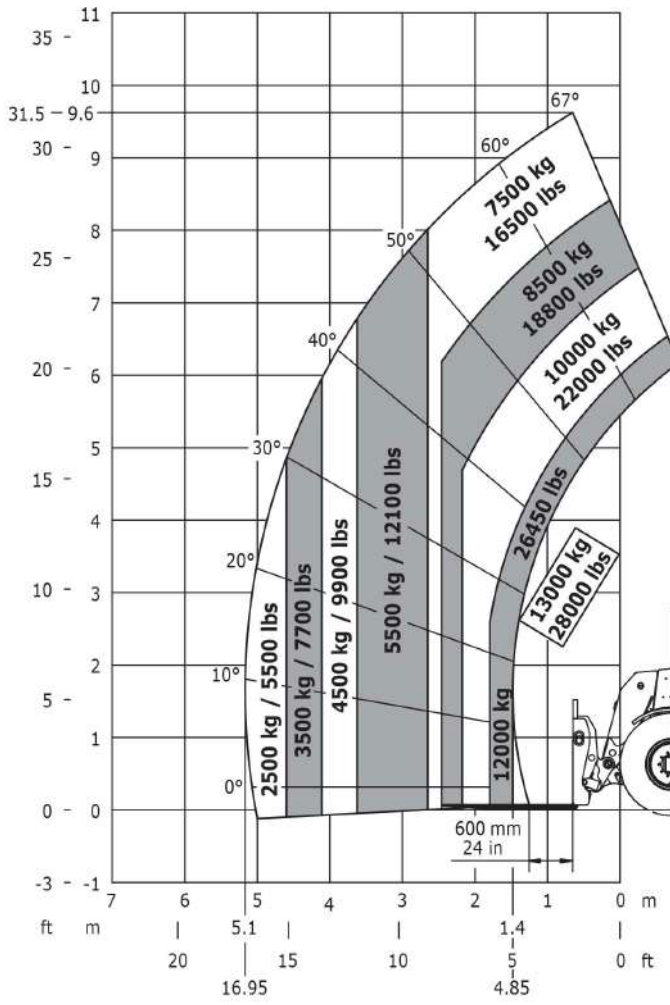


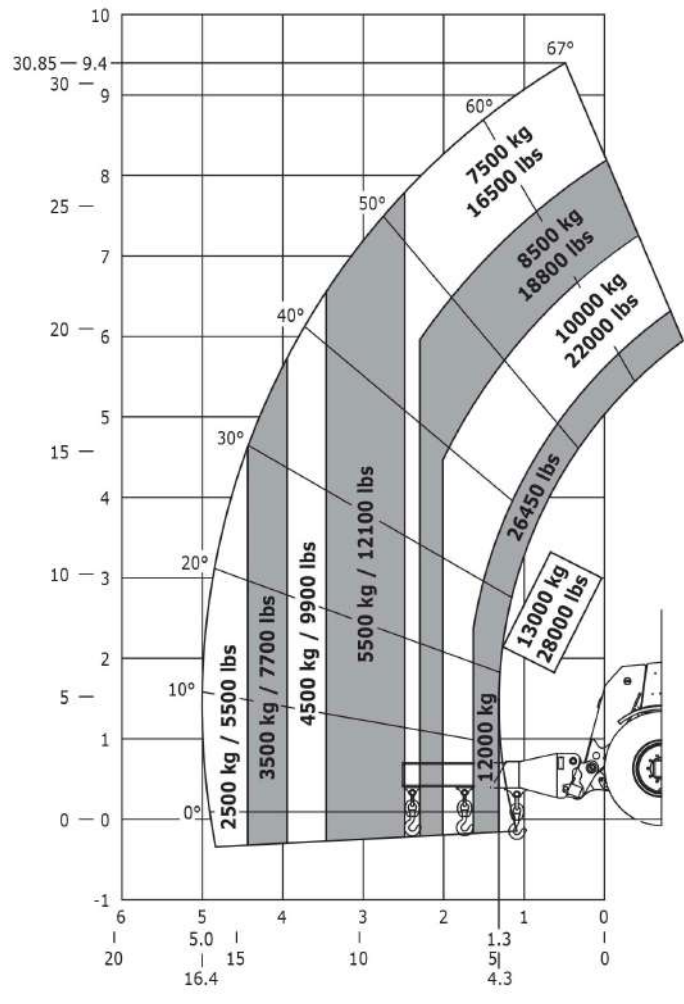
Capacités	Métrique
Capacité max.	13000 kg
Hauteur de levage max.	9.62 m
Portée max.	5.17 m
Poids et dimensions	
l2 - Longueur hors tout au tablier	6.14 m
b1 - Largeur hors tout	2.51 m
h17 - Hauteur hors tout	2.99 m
y - Empattement	3.37 m
m4 - Garde au sol	0.44 m
b4 - Largeur hors tout cabine	0.93 m
a4 - Angle de cavage	18 °
a5 - Angle de déversement	117 °
Wa1 - Rayon de braquage (extérieur roues)	5.34 m
Poids à vide (avec fourches)	18490 kg
Fourches standard	1200 x 200 x 70
Performances	
Levage	15.20 s
Descente	13.80 s
Sortie de télescope	16.10 s
Rentrée de télescope	10 s
Cavage	6.60 s
Déversement	5,30 s
Moteur	
Marque	Mercedes
Normes environnementales	Stage IV / Tier 4 Final
Modèle	OM 934 LA, E4-3
Nombre de cylindres - Cylindrée	4 - 5100 cm <sup>3</sup>
Puissance	176 ch / 129 kW
Couple max	750 Nm à 1600 tr/min
Effort de traction en charge	10800 daN
Transmission	
Type	Hydrostatique
Nombre de rapports (avant/arrière)	2/2
Vitesse de déplacement max (peut varier selon la réglementation applicable)	31 km/h
Frein de parking	Automatique Négatif
Frein de service	Multi-Disques à Bain d'Huile sur Essieux Avant et Arrière
Hydraulique	
Type de pompe	Débit Variable
Débit hydraulique - Pression	180 l/min - 300 bar
Réservoirs	
Huile moteur	21 l
Huile hydraulique	290 l
Carburant	315 l
Fluide d'échappement diesel (DEF) de type AdBlue®	63 l
Bruit & Vibrations	
Bruit au poste de conduite (LpA)	80 dB(A)
Bruit à l'environnement LwA	107 dB(A)
Vibration sur l'ensemble mains/bras	2,5 m/s <sup>2</sup>
Divers	
Roues directrices / Roues motrices	4 / 4
Sécurité	Cabine ROPS - FOPS Level 2
Commandes	JSM



# Abaques

Machine sur pneus avec fourches - CDG 600 mm







Siège Social  
430 rue de l'Aubinière - 44150 Ancenis Cedex - France  
Tel: +33(0)2 40 09 10 11 - Fax: +33 (0)2 40 09 10 97  
[www.manitou.com](http://www.manitou.com)



Cette publication présente le descriptif des versions et possibilités de configuration des produits Manitou qui peuvent différer en équipement. Les équipements présentés dans cette brochure peuvent être de série, en option, ou non disponibles suivant les versions. Manitou se réserve le droit, à tout moment et sans préavis, de modifier les spécifications décrites et représentées. Les spécifications portées n'engagent pas le constructeur. Pour plus de détails, contactez votre concessionnaire Manitou. Document non contractuel. Présentation des produits non contractuelle. List des spécifications non exhaustive. Les logos ainsi que l'identité visuelle de l'entreprise sont la propriété de Manitou et ne peuvent être utilisés sans autorisation. Tous droits réservés. Les photos et schémas contenus dans la présente brochure ne sont fournis qu'à des fins de consultation et à titre indicatif.

MANITOU BF SA - Société anonyme à conseil d'administration - Capital social : 39 547 824 euros - 857 802 508 RCS Nantes