

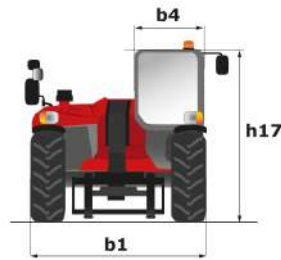
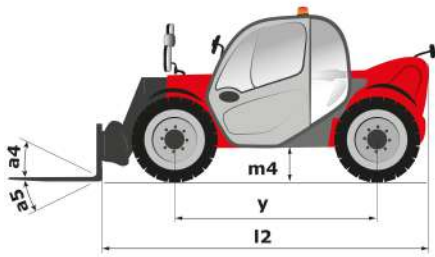
Fiche technique

MT 625 H

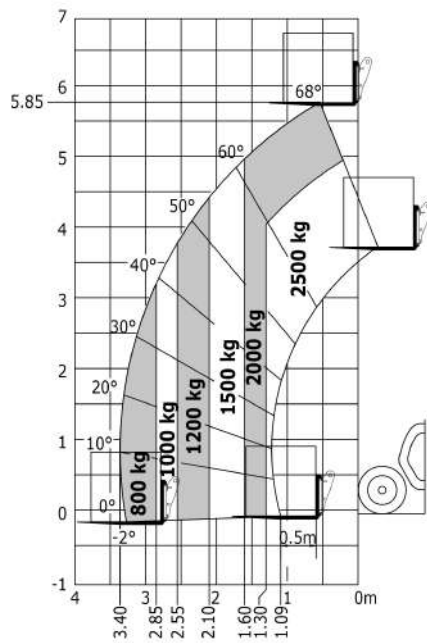
Chariots TéléscoPIques



Capacités	Métrique
Capacité max.	2500 kg
Hauteur de levage max.	5.85 m
Force d'arrachement au godet	3427 daN
Poids et dimensions	
l2 - Longueur hors tout au tablier	3.90 m
b1 - Largeur hors tout	1.81 m
h17 - Hauteur hors tout	1.92 m
y - Empattement	2.30 m
m4 - Garde au sol	0.33 m
b4 - Largeur hors tout cabine	0.79 m
Wa1 - Rayon de braquage (extérieur roues)	3.31 m
Poids à vide (avec fourches)	4800 kg
Pneus standards	Gonflables
Fourches standard	1200x125x45
Performances	
Levage	8 s
Descente	5.40 s
Sortie de télescope	5.60 s
Rentrée de télescope	4.30 s
Cavage	3.50 s
Déversement	3.60 s
Moteur	
Marque	Kubota
Normes environnementales	Stage 5
Puissance	75 ch / 55.40 kW
Couple max	265 Nm à -
Effort de traction en charge	3550 daN
Transmission	
Type	Hydrostatique
Nombre de rapports (avant/arrière)	2/2
Frein de parking	Automatique Négatif
Frein de service	Hydrauliques
Hydraulique	
Type de pompe	Pompe à Engrenages
Débit hydraulique - Pression	90 l/min - 235 bar
Réservoirs	
Huile hydraulique	115 l
Carburant	63 l
Liquide de refroidissement	12 l
Bruit & Vibrations	
Bruit au poste de conduite (LpA)	76 dB(A)
Bruit à l'environnement LwA	104 dB(A)
Vibration sur l'ensemble mains/bras	<2,5 m/s ²
Divers	
Roues directrices / Roues motrices	4 / 4
Sécurité	Cabine ROPS - FOPS Level 2
Commandes	JSM



Abaques





Siège Social
430 rue de l'Aubinière - 44150 Ancenis Cedex - France
Tel: +33(0)2 40 09 10 11 - Fax: +33 (0)2 40 09 10 97
www.manitou.com



Cette publication présente le descriptif des versions et possibilités de configuration des produits Manitou qui peuvent différer en équipement. Les équipements présentés dans cette brochure peuvent être de série, en option, ou non disponibles suivant les versions. Manitou se réserve le droit, à tout moment et sans préavis, de modifier les spécifications décrites et représentées. Les spécifications portées n'engagent pas le constructeur. Pour plus de détails, contactez votre concessionnaire Manitou. Document non contractuel. Présentation des produits non contractuelle. List des spécifications non exhaustive. Les logos ainsi que l'identité visuelle de l'entreprise sont la propriété de Manitou et ne peuvent être utilisés sans autorisation. Tous droits réservés. Les photos et schémas contenus dans la présente brochure ne sont fournis qu'à des fins de consultation et à titre indicatif.

MANITOU BF SA - Société anonyme à conseil d'administration - Capital social : 39 547 824 euros - 857 802 508 RCS Nantes